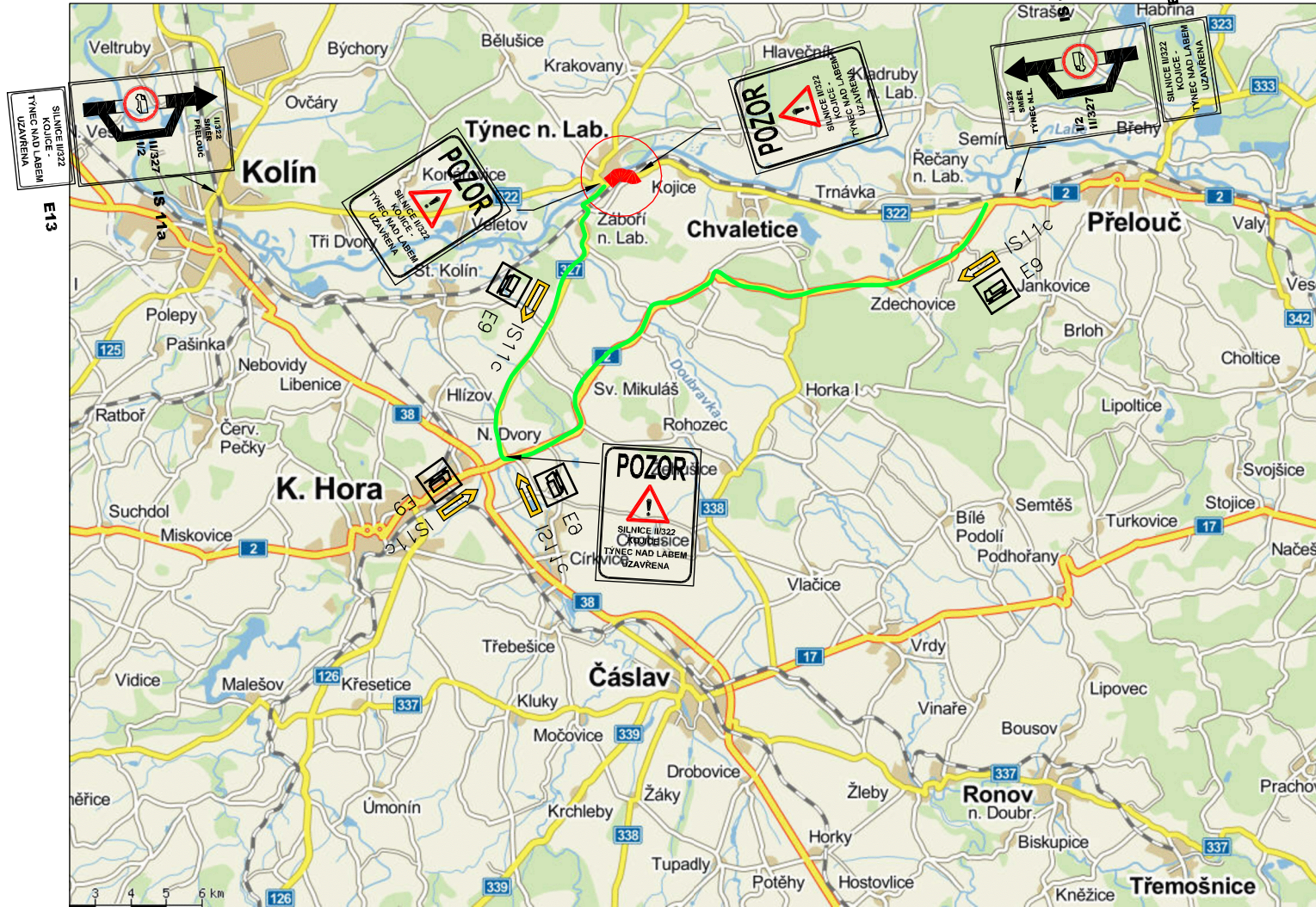


OT - NÁKLADNÍ DOPRAVA



ÚPLNÁ UZAVÍRKA KOMUNIKACE II/322 OD HRANICE KRAJE PARDUBICKÝ/STŘEDOČESKÝ – PO KŘÍŽOVATKU NA VINAŘICE
DÉLKA UZAVÍRKY 400 m

OBJÍZDNÁ TRASA PRO NÁKLADNÍ DOPRAVU
II/327 ZÁBOŘÍ NAD LABEM – KUTNÁ HORA – I/2 PŘELOUČ
CELKOVÁ DÉLKA OBJÍZDNÉ TRASY 15,0 km

DÉLKA TRVÁNÍ ÚPLNÉ UZAVÍRKY JE ODHADOVÁNA NA 4 MĚSÍCE

ALT. OT - OSOBNÍ DOPRAVA + BUS



ÚPLNÁ UZAVÍRKA KOMUNIKACE II/322 OD KŘÍŽOVATKY NA VINAŘICE PO HRANICI KRAJE PARDUBICKÝ/STŘEDOČESKÝ
DÉLKA UZAVÍRKY 400 m

OBJÍZDNÁ TRASA PRO OSOBNÍ AUTOMOBILY (DO 3,5 t) a BUS
II/327 ul. HAVLČKOVA – MK VINAŘICE
POKUD NEBUDE MOŽNO TUTO OBJÍZDNOU TRASU V DOBĚ REALIZACE STAVBY VYUŽÍT BUDE DOPRAVA (OA+BUS)
SVĚDĚNA NA SPOLEČNOU OBJÍZDNOU TRASU S NÁKLADNÍ DOPRAVOU ALT. BUDE ZVOLENA JINÁ OBJÍZDNÁ TRASA

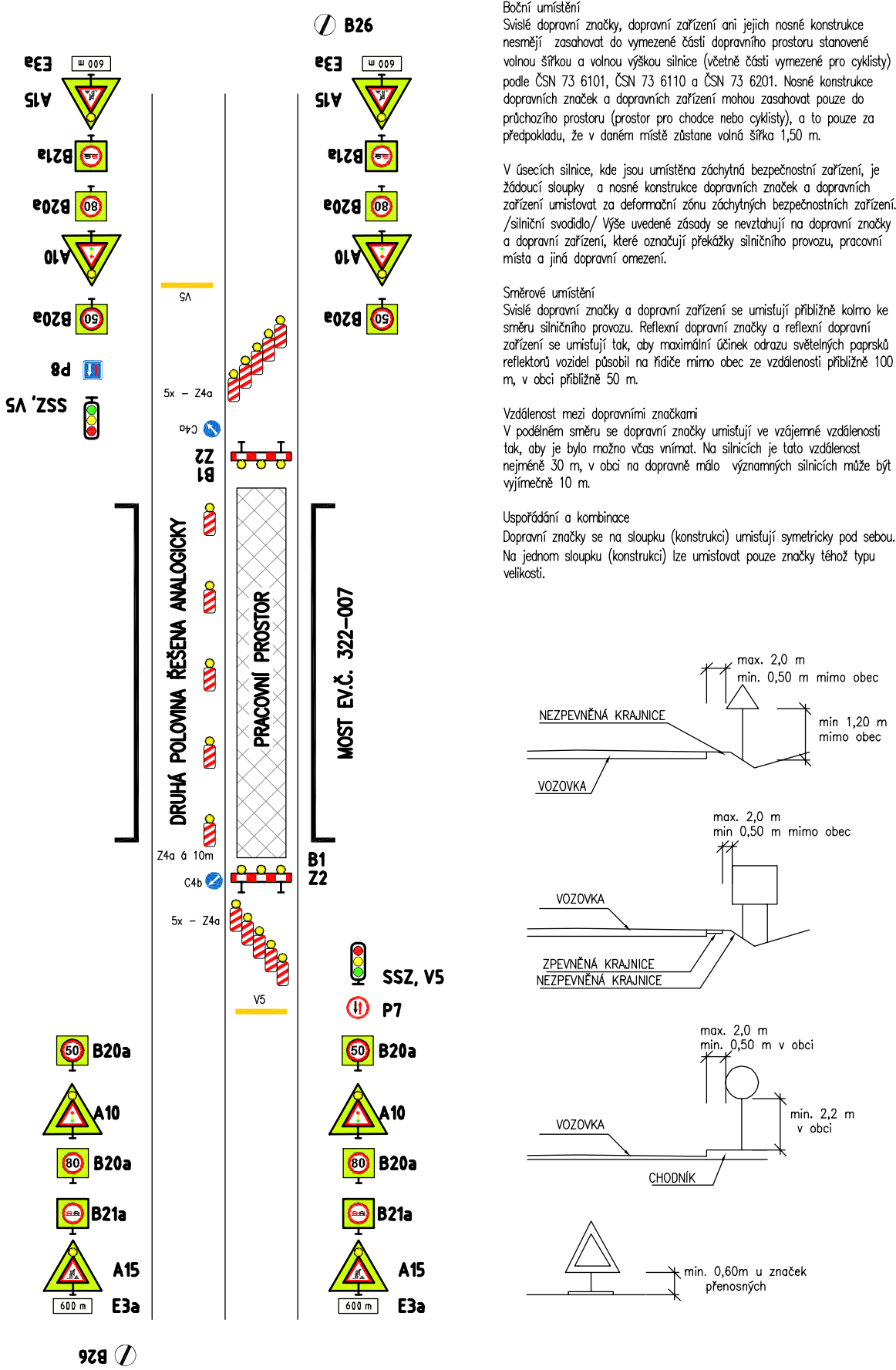
CELKOVÁ DÉLKA OBJÍZDNÉ TRASY 3,0 km

DÉLKA TRVÁNÍ ÚPLNÉ UZAVÍRKY JE ODHADOVÁNA NA 4 MĚSÍCE

DOPRAVNĚ INŽENÝRSKÁ OPATŘENÍ

ZUŽENÁ VOZOVKA Z JEDNÉ STRANY - NA JEDEN JÍZDNÍ PRUH - SSZ (TP66 - SCHÉMA C/5)

ŘEŠENÍ SILNIČNÍHO PROVOZU PŘI PRÁČÍCH PROVÁDĚNÝCH ZA ČÁSTEČNÉ UZAVÍRKY



VEDENÍ A ŘÍZENÍ PROVOZU

POVINNOSTÍ ZHOTOVITELE JE V PŘEDSTIHU INFORMOVAT UŽIVATELE PŘÍLEHLÝCH OBJEKTŮ, MĚSTSKÝ ÚŘAD, POLICIÍ ČR, ZACHRANNOU SLUŽBU A HASIČSKÝ ZACHRANNÝ SBOR O POSTUPU PRACÍ A O OMEZENÍCH DOPRAVY.

STAVBOU BUDE DOTČENA BEZPEČNOST A PLYNULOST PROVOZU NA PŘÍLEHLÝCH POZEMNÍCH KOMUNIKACÍCH – ZHOTOVITEL STAVBY PŘEDLOŽÍ V DOSTATEČNÉM ČASOVÉM PŘEDSTIHU (MIN. 1 MĚSÍC PŘED ZAHÁJENÍM PRACÍ) NÁVRH PŘECHODNÉ ÚPRAVY PROVOZU NA KOMUNIKACI (DOPRAVNÍ ZNAČENÍ) PŘÍSLUŠNÉMU DI K VYJÁDRĚNÍ.

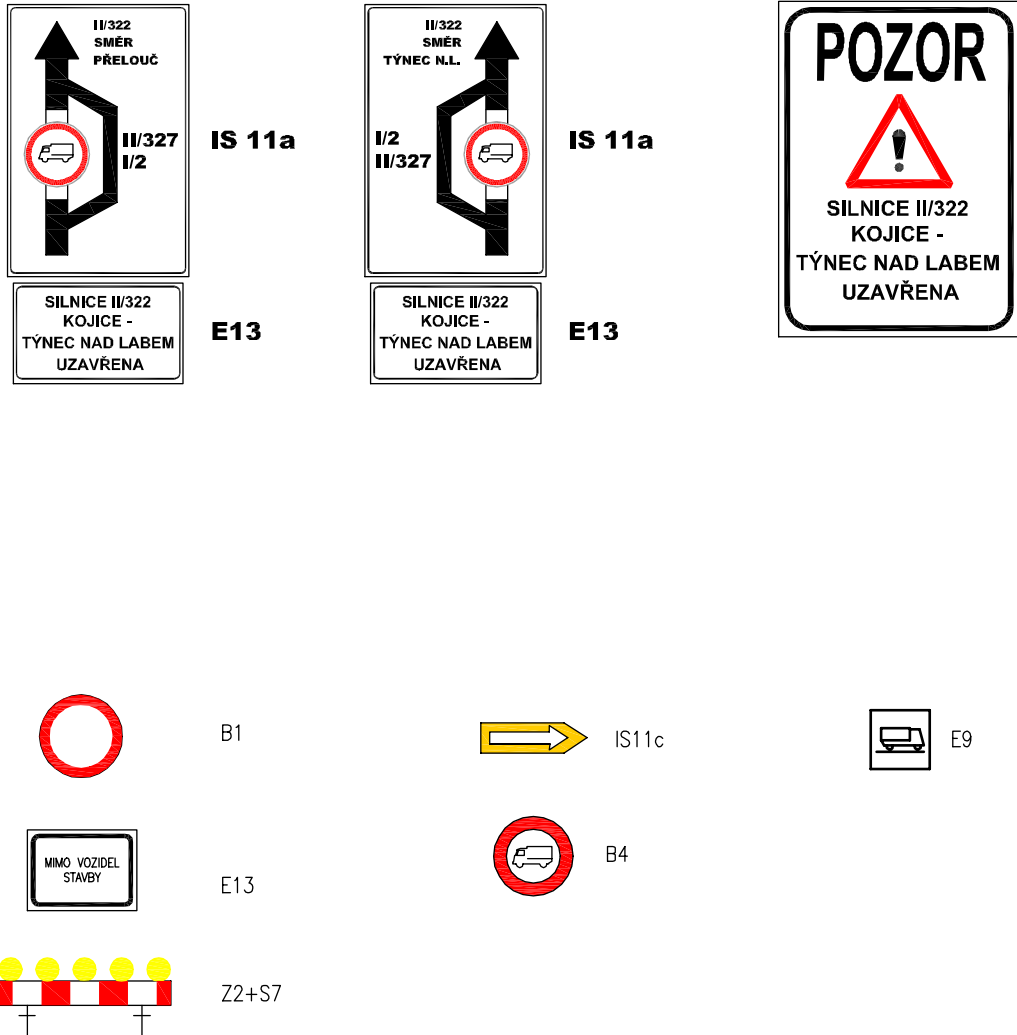
STAVEBNÍ PRÁCE VŠAK MUSÍ BÝT PROVÁDĚNÝ TAK, ABY ZA VŠECH OKOLNOSTÍ BYLA ZAJIŠTĚNA DOSAŽITELNOST VŠECH OBJEKTŮ VOZIDLY POLICE, ZACHRANNE SLUŽBY A HASIČSKÉHO ZACHRANNEHO SBORU. ZÁROVEŇ MUSÍ BÝT ZAJIŠTĚN BEZPEČNÝ PRŮCHOD PŘÍPADNÝCH CHODCŮ PODÉL STAVENIŠTĚ.

OBEČNÉ POŽADAVKY

DOPRAVNÍ ZNAČENÍ BUDE UMÍSTĚNO V SOULADU SE ZÁKONEM Č. 361/2000 SB., ZÁKON O PROVOZU NA POZEMNÍCH KOMUNIKACÍCH V PLATNÉM ZNĚNÍ, S VYHLÁŠKOU Č. 30/2001 SB., KTEROU SE PROVÁDĚJÍ PRAVIDLA SILNIČNÍHO PROVOZU NA POZEMNÍCH KOMUNIKACÍCH, V SOULADU S TP 65 – ZÁSADY PRO DOPRAVNÍ ZNAČENÍ NA POZEMNÍCH KOMUNIKACÍCH A S TP 133 – ZÁSADY PRO VODOROVNĚ DOPRAVNÍ ZNAČENÍ NA POZEMNÍCH KOMUNIKACÍCH.

ZHOTOVITEL JE POVINEN REALIZOVAT DOPRAVNÍ OPATŘENÍ V SOULADU SE SCHVÁLENÝM DOPRAVNÍM ZNAČENÍM A TOTO UDRŽOVAT PO CELOU DOBU STAVBY VIDITELNĚ, ČITELNĚ, ČISTĚ A PLNĚ FUNKČNĚ. VŠEKÉ NÁKLADY NA JEHO ÚDRŽBU SI MUSÍ ZAHNOUT DO PŮLOŽEK ZA ZŘÍZENÍ A DEMONTÁŽ.

DOPRAVNÍ ZNAČENÍ JE NAVRŽENO V ROZSAHU, KTERÝ JE POTŘEBNÝ K ZAJIŠTĚNÍ BEZPEČNÉ A PLYNULÉ SILNIČNÍ DOPRAVY A DOSTATEČNÉ ORIENTACI ÚČASTNÍKŮ SILNIČNÍHO PROVOZU V SOULADU S PŘÍSLUŠNÝMI PŘEDPISY.



03		
02		
01		
ZMĚNA	POPIS	DATUM

	ING. IVAN ŠÍR PROJEKTOVÁNÍ DOPRAVNÍCH STAVEB a.s. Gočárova 504, 500 02 Hradec Králové, tel: +420 603 181 473, sir@sirivan.cz, www.sirivan.cz IČ: 287 86 793
--	--

Objednatel: Pardubický kraj
Komenského náměstí 125, 532 11 Pardubice

Modernizace silnice II/322 Kojice - hranice kraje, vč. mostu ev.č. 322-007

- kraj Pardubický
- MÚOU: Kojice
- stupeň útajení: bez útajení
- datum: 12 2012
- zakázkové číslo: 12 116
- stupeň PD: PDPS
- odpovědný projektant stavby: Ing. Ivan Šír
- odpovědný projektant objektu: Ing. Ivan Šír
- vypracoval: Miroslav Macko
- kontroloval: Ing. Ivan Šír
- změna číslo: -
- měřičko: -

ZÁSADY ORGANIZACE VÝSTAVBY
DOPRAVNĚ INŽENÝRSKÁ OPATŘENÍ